

DAS QUARTIER



WER WILL SCHON
RETAIL VON DER
STANGE?



Q6Q7 IST NEU IST ALLES IST AUSSERGEWÖHNLICH IST AUFREGEND IST MANNHEIM IST QUARTIER IST MEHR ALS EINKAUFEN IST GENUSS IST ERLEBNIS IST HEIMAT IST GLÜCK IST MORGEN IST LECKER IST AUSGEZEICHNET IST AUSGESCHLAFEN IST FASHION IST FIT IST SEXY IST VERFÜHRUNG DER SINNE IST ERFRISCHEND IST TREFFPUNKT IST QUATSCHEN IST JEDEN TAG EIN KLEINES ABENTEUER IST QUALITÄT IST NIVEAUVOLL IST MODERN IST SELBSTBEWUSST IST LEBENDIG IST FÜR FAMILIEN DA IST MAL LAUT IST MAL LEISE IST HANDEL IST WANDEL IST AKTUELL IST SEHEN UND GESEHEN WERDEN IST ANDERS.



NEUES HANDELN.

Beeindruckende Lage und spektakuläre Architektur: **Q 6 Q 7** im Herzen der Mannheimer City ist mehr als ein Einkaufszentrum. Es ist vielmehr ein Ort, an dem man eine gute Zeit verbringt. Hier kann man genießen und entspannen, aber auch staunen und immer etwas Neues entdecken. Genau so, wie es in einem angesagten und aufregenden Stadtviertel sein sollte. Entwickelt und realisiert von Mannheimern für Mannheimer, ist **Q 6 Q 7** ein urbaner Hot Spot neuer Prägung, der innovatives Shopping, moderne Hotellerie, außergewöhnliche Gastronomie, Wohnen und Arbeiten sowie Sport und Wellness miteinander vereint – und damit auch nach Ladenschluss belebt bleibt. Durch vielfältige Zugänge und Passagen in die städtische Struktur eingewoben, steht das neue Quartier für das, was Innenstädte in Deutschland lebenswert und zukunftsfähig macht.





IMMER
WIEDER NEU,
IMMER
WIEDER ANDERS.



Aber das Besondere an **Q 6 Q 7** ist, dass sich das Quartier selbst als Marke versteht, mit einem unverwechselbaren Kern: Kunden zum einen mit Marken und Konzepten zu überraschen und zu überzeugen, die es bislang in Mannheim noch nicht gab. Zum anderen locken aber auch außergewöhnliche Veranstaltungen und spannende Aktionen, die für Mannheim und die Metropolregion Rhein-Neckar relevant sind und die Menschen bewegen. Das vielfältige Angebot reicht dabei von Pop-up-Stores, beispielsweise für die heimatische Mode- und Kunstszene, über ambitionierte, regionale Gastronomie bis hin zu Stores der Marken Le Creuset oder Søstrene Grene. Daneben bilden renommierte Modemarken den großen Schwerpunkt in **Q 6 Q 7**. Kurz: **Q 6 Q 7** bietet auf drei Ebenen 65 Marken von Fashion bis Food – zum Shoppen und Genießen.

A portrait of a middle-aged man with a shaved head and glasses, wearing a dark suit and a white shirt. He is looking directly at the camera with a slight smile. The background is dark and out of focus, showing some architectural details like a large white letter 'Q' on a wall.

ES GEHT IMMER ANDERS.
WEIL ES ANDERS
AUCH NICHT GEHT.

HIER ISST MANNHEIM

... heißt es seit 2016 in Q 6 Q 7. Die Besucher erwartet ein innovatives Geschmackserlebnis mit einem gelungenen und spannenden Mix aus unterschiedlichsten gastronomischen Richtungen. Hier trifft kreative deutsche Küche auf italienische Köstlichkeiten, asiatische oder orientalische Kreationen. Unser Foodcourt ist die logische Fortführung des Gesamtkonzeptes der Marke Q 6 Q 7: ein neuer gastronomischer Treffpunkt, der dem Zeitgeist in puncto gesunder Ernährung, kulinarischer Trends und unkomplizierten Genusses entspricht.

asiahung

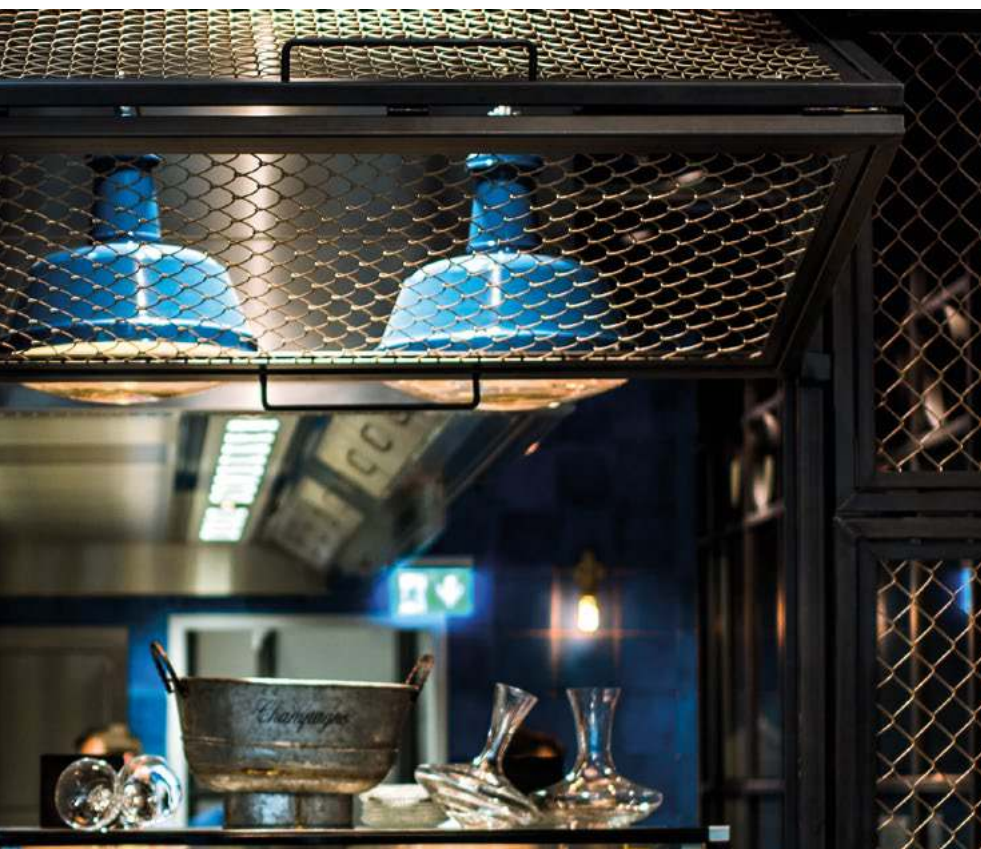


stullenküche

SCHNAPS & LIEBE
WEINE, FEINKOST, SPIRITUOSEN

ZÄPFLE
MARKT






IM BASEMENT KOCHT DIE LEIDENSCHAFT.

Als Casual Fine Dining bezeichnet Dennis Maier, Spitzenkoch und Chef von „Emma Wolf since 1920“, das kulinarische Konzept hinter seiner Kunst. Dass der gebürtige Mannheimer dafür jüngst mit einem Michelin- Stern ausgezeichnet wurde, war natürlich nicht planbar. Es verdeutlicht aber den Spirit von **Q 6 Q 7**, auch in der Gastronomie andere, neue Wege zu gehen. Angedockt an die Gastrodachmarke **DIE KÜCHE Q 6 Q 7**, realisiert Dennis Maier seine ganz persönliche Vision feiner urbaner „Bistronomy“. Guten Appetit.



Dennis Maier würzt
mit Sternenstaub. 
Michelin

An aerial photograph of a city at sunset. In the foreground, a modern, multi-story apartment complex with white facades and dark window frames is visible. The complex has a central courtyard with greenery and a small circular feature. To the right, a street with cars and a tram runs alongside the buildings. In the background, the city extends to the horizon under a warm, orange sky. A tall tower is visible on the left side of the horizon.

Q6

DAS QUARTIER.

Lebendig, offen, freundlich, modern, attraktiv, sehenswert, aufregend, stark, anziehend, einmalig, aufsteigend, wunderbar – genau wie Mannheim selbst.

Q7



Die Quadrate- und Universitätsstadt Mannheim liegt mit ihren gut 300.000 Einwohnern ideal im Mittelpunkt der Metropolregion Rhein-Neckar, die mit insgesamt 2,3 Millionen Einwohnern den drittstärksten Wirtschaftsraum Deutschlands bildet. Die ehemalige Residenzstadt ist das wirtschaftliche und kulturelle Zentrum sowie die Einkaufsstadt der Metropolregion und sogar darüber hinaus – gerade die City ist als absolutes „Einzelhandelsschwergewicht“ in Deutschland zu bezeichnen. Dies liegt nicht zuletzt an einer überdurchschnittlichen Kaufkraft der Einwohner, der positiven demografischen Entwicklung und an der Stärke Mannheims als Arbeitsstandort. Abgerundet wird das Bild des Wirtschaftsstandortes Mannheim durch ein beachtliches Touristenaufkommen mit rund 1,3 Millionen Übernachtungen pro Jahr.

MANNHEIM: STANDORTVORTEIL ZUKUNFT.

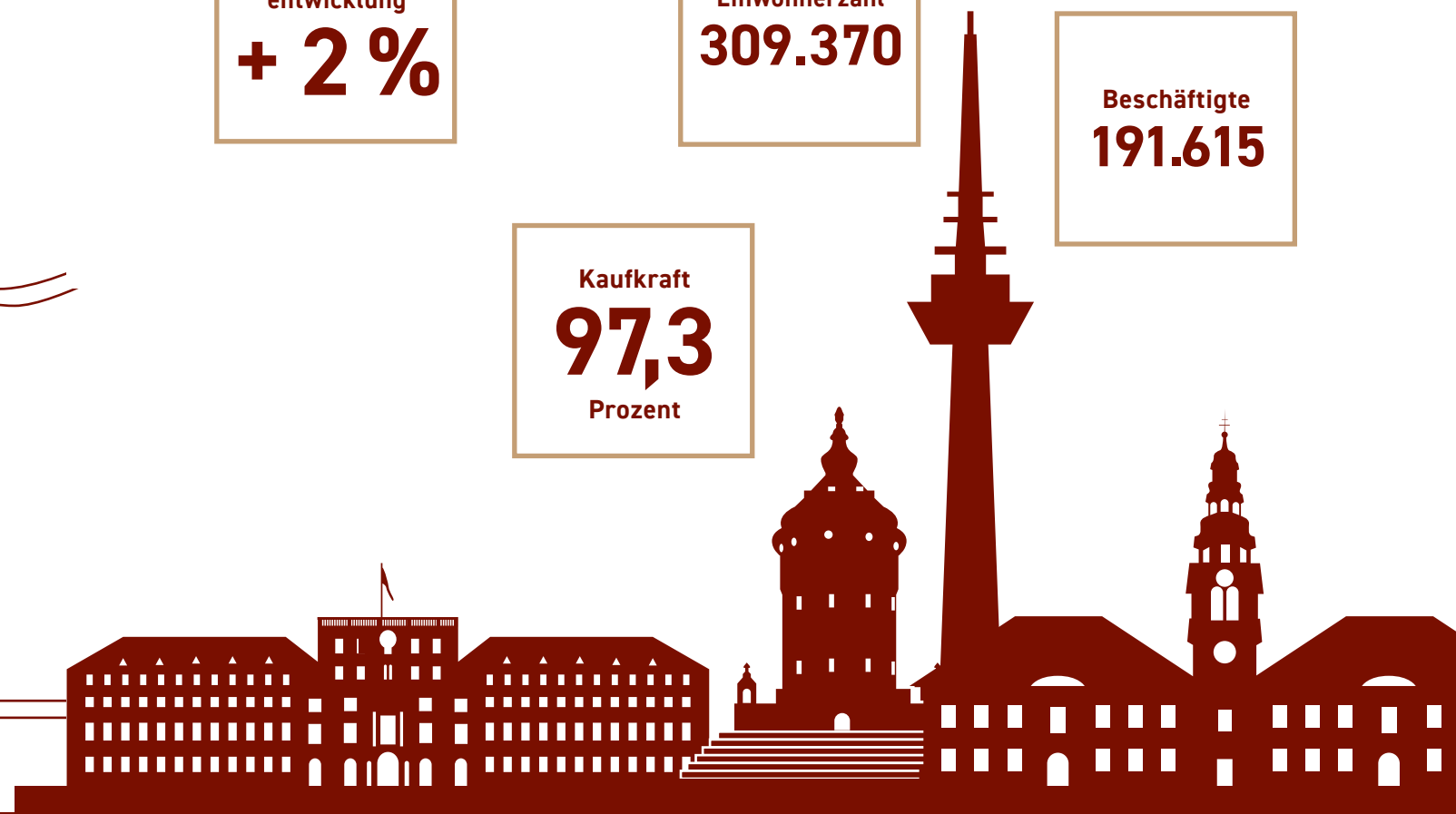
Bevölkerungs-
entwicklung
+ 2 %

Einwohnerzahl
309.370

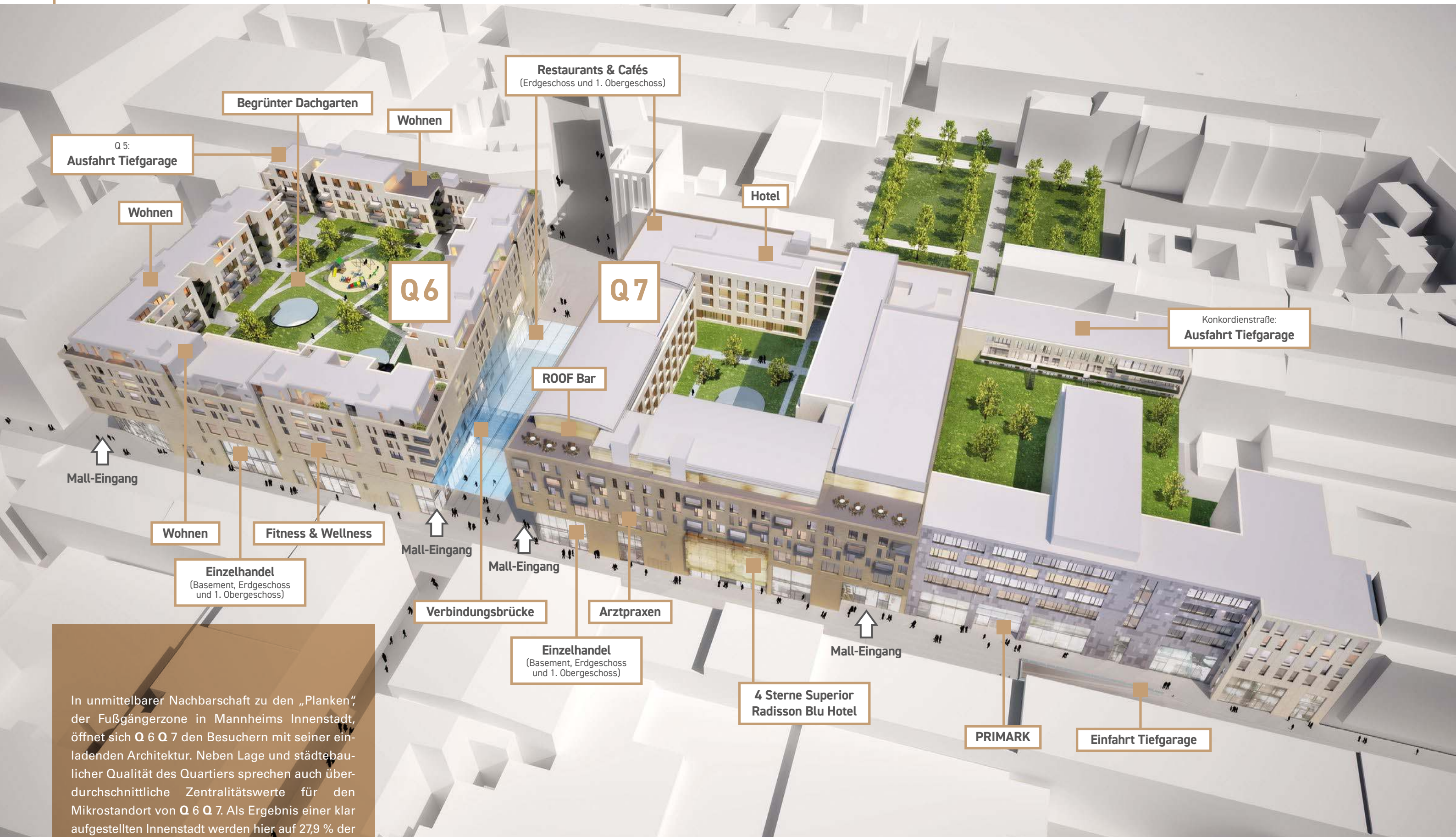
Zentralitäts-
kennziffer
146,5

Beschäftigte
191.615

Kaufkraft
97,3
Prozent



DIE LAGE PEILEN.



In unmittelbarer Nachbarschaft zu den „Planken“, der Fußgängerzone in Mannheims Innenstadt, öffnet sich **Q 6 Q 7** den Besuchern mit seiner einladenden Architektur. Neben Lage und städtebaulicher Qualität des Quartiers sprechen auch überdurchschnittliche Zentralitätswerte für den Mikrostandort von **Q 6 Q 7**. Als Ergebnis einer klar aufgestellten Innenstadt werden hier auf 27,9 % der gesamtstädtischen Verkaufsfläche ca. 800 Millionen Euro Einzelhandelsumsatz pro Jahr erzielt. Das ist spitze!

FAKTEN. FAKTEN. FAKTEN.

ERÖFFNUNG IM SEPTEMBER 2016. NEUE 1A-LAGE MANNHEIMS. EINZIGARTIGE SHOPPING-, GASTRONOMIE- UND FREIZEITANGEBOTE IN MANNHEIM. INNENSTADT-AUFWERTUNG DURCH VERNETZUNG MIT TRADITIONELLEM STADTBILD. BRUTTOGESCHOSSFLÄCHE CA. 155.000 M². GRUNDSTÜCKSGRÖSSE CA. 16.142 M².

NUTZUNG (ANGABEN IN NETTOFLÄCHEN)

Einzelhandels- und
Gastronomieflächen,
ca.

27.300 m²

Büros und Praxen,
ca.

8.000 m²

Fitness und Wellness,
ca.

4.120 m²

Anzahl der Shops

65

4 Sterne Superior
Radisson Blu Hotel,
Zimmer

229

Exklusives Wohnen,
Wohnungen / auf ca.

85 / 7.772 m²

Tiefgaragenplätze,
über

1.300



AUSGEZEICHNET.

„Die Jury würdigt den beispielhaften Umgang mit den bestehenden städtebaulichen Strukturen, indem man sich für ein offenes Konzept entschieden hat. Die Mannheimer Quadrate-Struktur wurde bei der Umsetzung des neuen Quartiers erhalten und die Architektur integriert das gesamte Ensemble sensibel in das traditionelle städtebauliche Umfeld. Das neue Stadtquartier dient als Vorbild für die Renaissance des Urbanen und für eine beispielhafte Innenstadtverdichtung.“

Diese Worte stammen aus der Laudatio für den Gewinn des renommierten polis Awards 2017, mit dem Q 6 Q 7 in der Kategorie „Reaktivierte Zentren“ ausgezeichnet wurde. Das vom international anerkannten Architekturbüro blocher partners geplante Quartier spiegelt damit perfekt das Konzept von Q 6 Q 7 wider: ein Ort zu sein, wo Menschen leben, an dem man sich begegnet und ganz nebenbei noch hervorragend einkaufen kann.

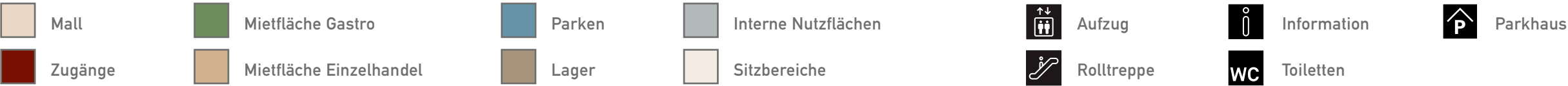
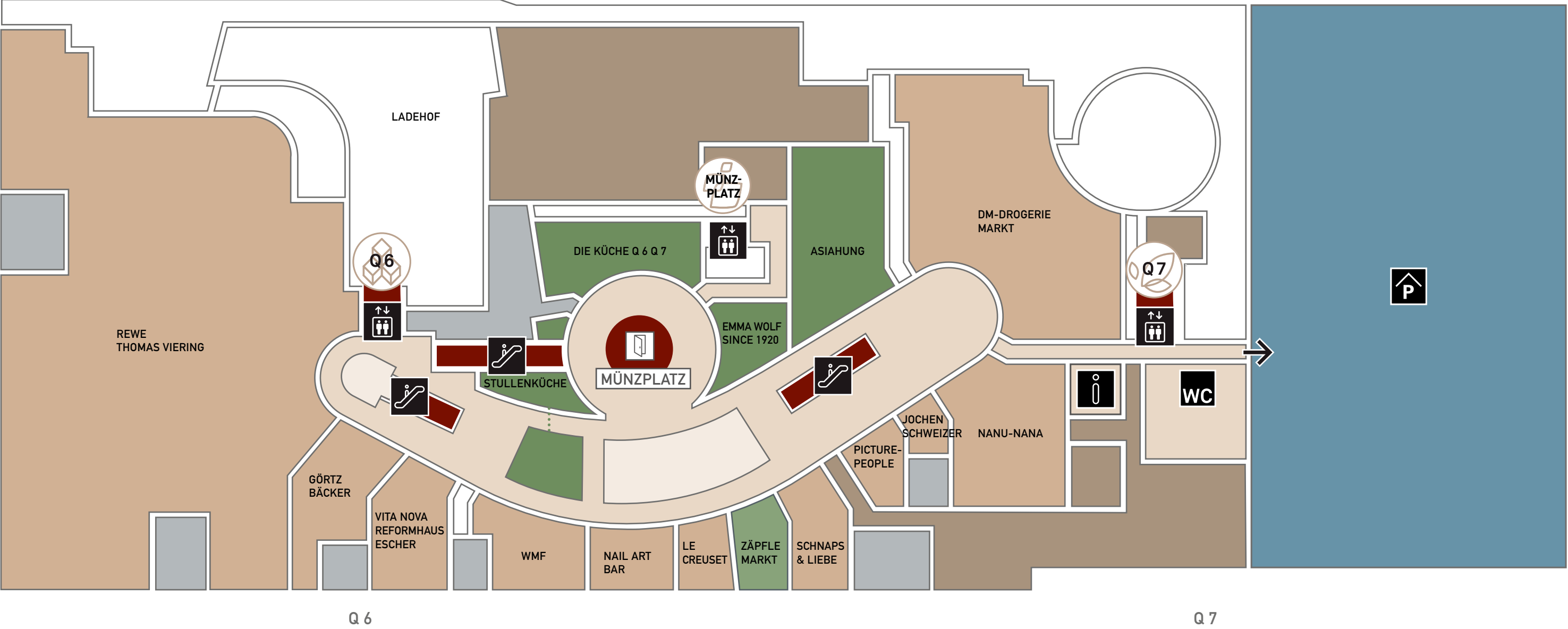


Man muss auch mal die Form wahren.

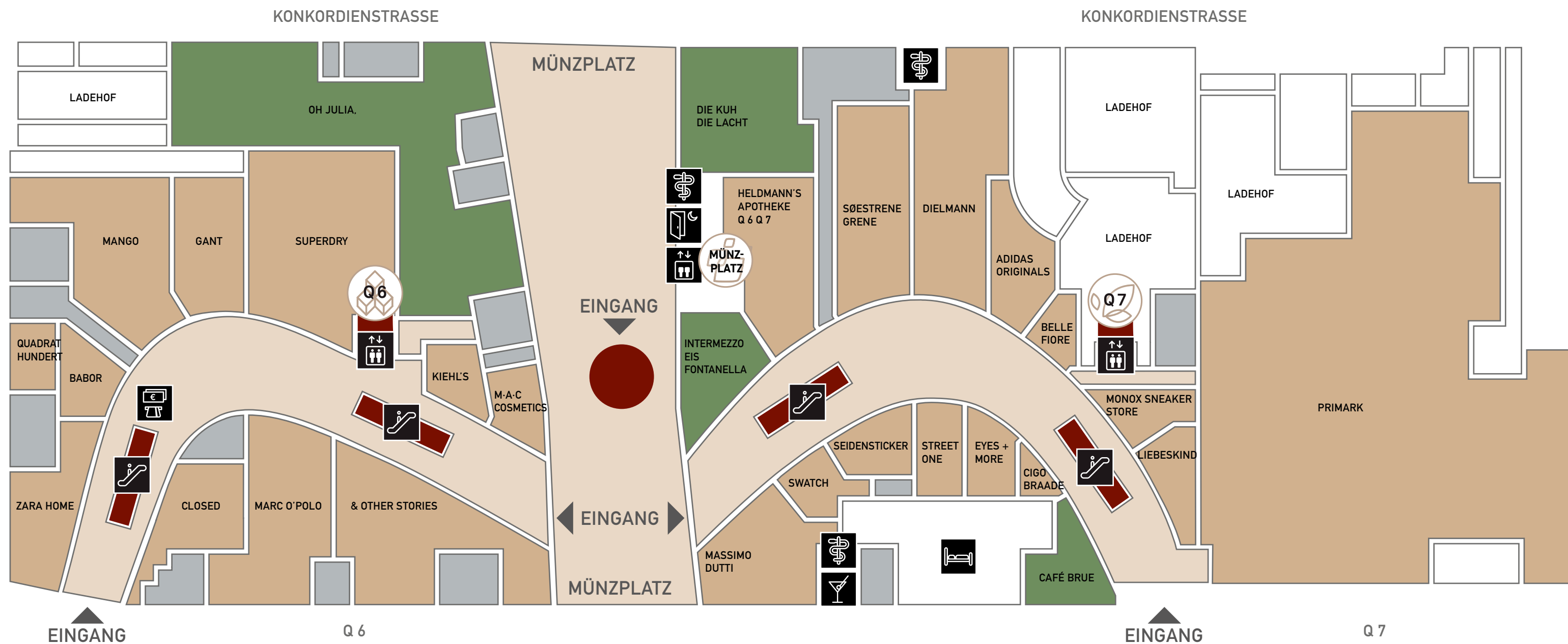
EBENE -1

KONKORDIENSTRASSE

KONKORDIENSTRASSE

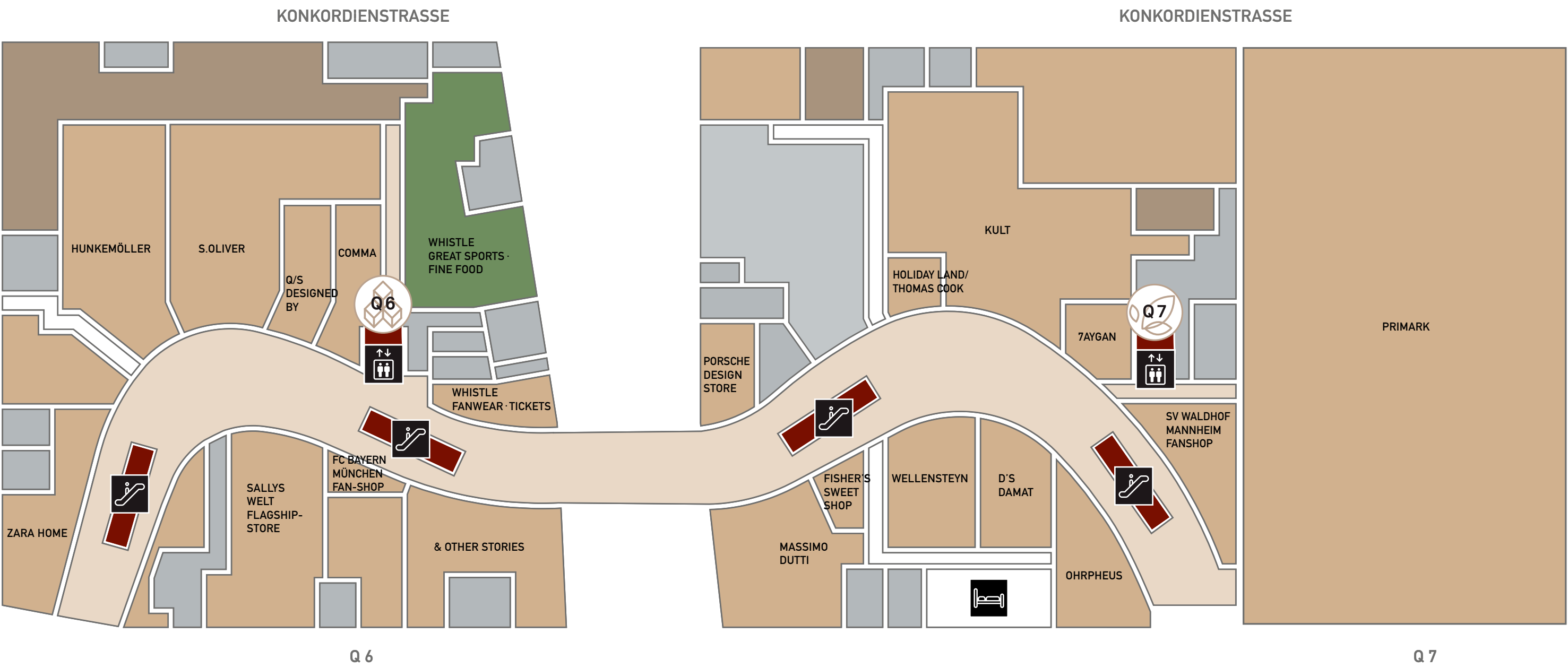


EBENE 0



- | | | | | | | | |
|---------|-------------------------|--------|---------------------|------------|-------------------------------|--------------|-------|
| Mall | Mietfläche Gastro | Parken | Interne Nutzflächen | Aufzug | EC-Geldautomat | Zugang Ärzte | Hotel |
| Zugänge | Mietfläche Einzelhandel | Lager | | Rolltreppe | Parkhauseingang Tag und Nacht | ROOF Bar | |

EBENE 1



- | | | | | | |
|---|---|--|---|--|---|
|  Mall |  Mietfläche Gastro |  Parken |  Interne Nutzflächen |  Aufzug |  Hotel |
|  Zugänge |  Mietfläche Einzelhandel |  Lager | |  Rolltreppe | |

Parkebenen 3	Stellplätze über 1.300
Elektro- Ladestationen 4	durchgehend geöffnet 24/7



CLEVER

PARKEN,

BEQUEM

AN-KOMMEN.

Ein entspanntes Einkaufserlebnis beginnt in **Q 6 Q 7** bereits bei der Anfahrt. Dafür sorgen die über 1.300 großzügigen Tiefgaragenstellplätze, die das Quartier seinen Besuchern auf drei Ebenen rund um die Uhr bereitstellt. Auf allen Ebenen befinden sich Frauen-, Familien- und Behindertenparkplätze. Die gesamte Tiefgarage ist übrigens hell und freundlich beleuchtet, was zusätzlich für Sicherheit sorgt. Außerdem sind alle Plätze mit LED-Anzeigen ausgestattet, die beispielsweise freie oder Behindertenparkplätze kennzeichnen. Abgerundet wird das moderne Parkangebot durch vier Stellplätze mit integrierter Elektro-Ladestation.



HEUTE SCHON ERLEBT?

Das Quartier überzeugt mit 65 starken Brands von Fashion bis Food auf drei Ebenen. Darüber hinaus ist es aber Ziel der Marke **Q 6 Q 7**, das Quartier als regional verwurzelte Shopping-Adresse für außergewöhnliche und immer wieder überraschende Angebote und Erlebnisse zu gestalten. Dass diese Denkhaltung erfolgreich ist, zeigt die große Resonanz aus Mannheim und der Region auf ungewöhnliche und emotionale Events und Aktionen.

Immer für



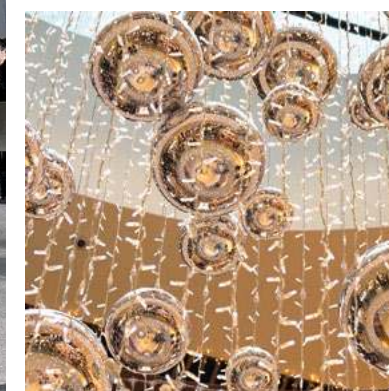
eine Überraschung

Quartier neue Wege. Von spektakulären Lichtvorhängen über die 11 Meter hohe Weihnachtstanne auf dem Münzplatz bis hin zum größten Adventssingen in der Metropolregion. Unter dem Motto „Musikwinter im Quartier“ hat ein vielfältiges Konzertprogramm auf zwei Bühnen keine musikalischen Wünsche offen gelassen.

Daneben begeistern Veranstaltungen wie die „Sepp Herberger Ausstellung“ inklusive Fußball-Talk. Oder Aktionen wie „Fan-tastisch – Mannheimer Bundesligisten live“, bei denen große und kleine Besucher ihren Sporthelden aus Hand- und Faustball, Baseball oder Eishockey so nahe kommen wie selten. Aber auch verkaufsoffene Sonntage mit dem etwas anderen, exklusiven Rahmenprogramm – von lokalen Musikgrößen bis Midnight-Shopping – werden im Quartier zu Events der Extraklasse. Kurz: In Q 6 Q 7 kann man was erleben!



gut.



Spannend, neu, anders und immer wieder mit höchster Erlebnisqualität – das sind und bleiben die Erfolgsfaktoren für Veranstaltungen in und um das Stadtquartier Q 6 Q 7. Wie beispielsweise der größte regionale Pop-up-Store, bei dem 30 Mannheimer Kreativ-Start-ups auf einer Fläche von über 500 Quadratmetern ein Angebot von Fashion über Schmuck bis hin zu Food and Beverage präsentieren durften. Und in fünf Tagen rund 170.000 Besucher begeistert haben. Über ein Einkaufserlebnis der besonderen Art durften sich 11.000 Mitarbeiter und Freunde von SAP freuen, die bei einem exklusiven VIP-Shopping das Quartier für einen Abend in Beschlag genommen haben. Aber auch bei saisonalen Highlights wie der Vorweihnachtszeit geht das

Kochen, Kult und Kunst.

*Uns wird
es nie zu
bunt ...*

Puristisches Design, weltweite Anerkennung und ein Name, der beste Qualität gewährleistet: Le Creuset. Seit 1925 ist die Marke ihrem einzigartigen und unverwechselbaren Stil treu geblieben, der sich durch freundliche Farben, klare Formen und französischen Schick auszeichnet. Mittlerweile bietet Le Creuset auch Kochgeschirr und eine Vielfalt an Küchenutensilien an. Mit seinem farbenfrohen Angebot begeistert der Markenshop jetzt auch die Mannheimer Kochfreunde und untermauert die hohe und abwechslungsreiche Einkaufsqualität des Quartiers.





DIE QUARTIER-SHOPPER.

Müsste man eine Bezeichnung für die typischen Besucher von **Q 6 Q 7** finden, wäre „Bewusste Kosmopoliten“ die richtige Typologie. In Mannheim und der Welt zuhause, findet man sie zu gleichen Teilen unter Männern und Frauen und über ein breites Altersspektrum hinweg unter den Twens und den 70-Jährigen. Sie sind offen für Neues und Trends, aber auch an regionalen Angeboten interessiert. Sie sind gesellig, schätzen gute Qualität, nachhaltigen Genuss und Konsum und haben ein Faible für das Besondere. Kurz: Sie genießen das Leben in vollen Zügen.



HIER
KÖNNTE
IHR LOGO
STEHEN.



FAKTEN

- Eröffnung im September 2016
- Neue 1a-Lage Mannheims
- Einzigartige Shopping-, Gastronomie- und Freizeitangebote in Mannheim
- Innenstadtaufwertung durch Vernetzung mit traditionellem Stadtbild
- Bruttogeschossfläche ca. 155.000 m²
- Grundstücksgröße ca. 16.142 m²
- Architektur und Design blocher partners
- Projektentwicklung DIRINGER & SCHEIDEL

NUTZUNG (NETTOFLÄCHEN)

Einzelhandels- und Gastronomieflächen	ca. 27.300 m ²
Büros und Praxen	ca. 8.000 m ²
Fitness und Wellness	ca. 4.120 m ²
Anzahl der Shops	65
4 Sterne Superior Radisson Blu Hotel	229 Zimmer
Exklusives Wohnen	85 Wohnungen auf ca. 7.772 m ²
Tiefgaragenplätze	über 1.300

MANNHEIM IN ZAHLEN

Bundesland	Baden-Württemberg
Einwohnerzahl	309.370
Bevölkerungsentwicklung	+ 2,0 %
Beschäftigte	191.615
Arbeitslosenquote	7,4 %
Einzelhandelskaufkraft	97,3 %
Einzelhandels-Zentralitätskennziffer	146,5



VERMIETUNG



HENDRIK HOFFMANN

Geschäftsführer
CRM - CENTER & RETAIL MANAGEMENT GMBH
Wilhelm-Wundt-Straße 19
68199 Mannheim
Tel.: +49 (0) 621 8607 2670
Mobil: +49 (0) 170 4545 267
E-Mail: hendrik.hoffmann@crm-retail.de



MICHAEL HASLINGER

Inhaber
HASLINGER RETAIL REAL ESTATE CONSULTING
Obere Eckenbergstraße 13
74740 Adelsheim
Tel.: +49 (0) 6291 62 5887
Mobil: +49 (0) 172 8368 297
E-Mail: m.haslinger@haslinger-immobilien.de



DAS QUARTIER

CRM - CENTER & RETAIL
MANAGEMENT GMBH



DIRINGER & SCHEIDEL Unternehmensgruppe
Wilhelm-Wundt-Straße 19
68199 Mannheim
Tel.: +49 (0) 621 8607 4241
E-Mail: info@q6q7.de
www.q6q7.de · www.crm-retail.com